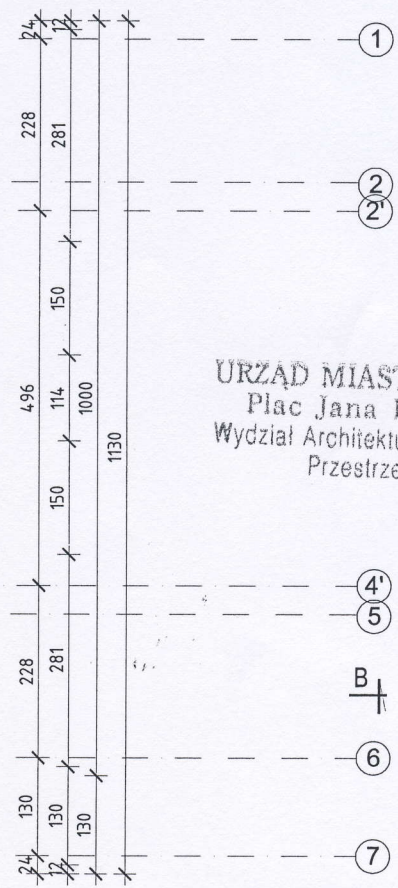
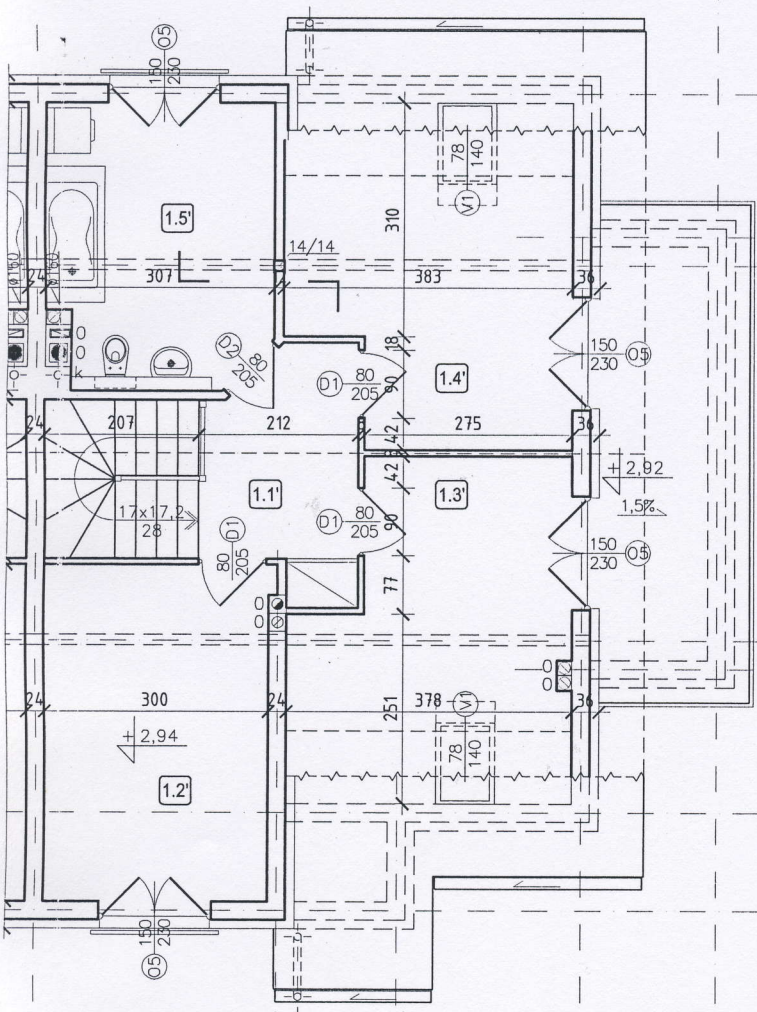
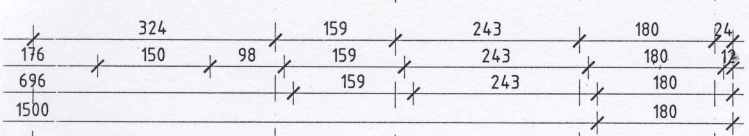


RZUT PODDASZA  
budynek "B" – wg. pzt.  
skala 1:100



URZĄD MIASTA OLSZTYN  
Plac Jana Pawła II 1  
Wydział Architektury i Planowania  
Przestrzennego



Zestawienie powierzchni:

1.1'	hol+schody
8,03m <sup>2</sup>	parkiet/deski
1.2'	pokój
13,20m <sup>2</sup>	parkiet
1.3'	pokój
11,30m <sup>2</sup>	parkiet
1.4'	pokój
12,09m <sup>2</sup>	parkiet
1.5'	łazienka
10,90m <sup>2</sup>	terakota

pow. użytkowa razem 55,52m<sup>2</sup>

FAZA: Proj. Bud.	OBIEKT: Zespół trzech budynków mieszkalnych jednorodzinnych wolnostojących	
BRANŻA: Arch.i konstr.	ADRES: Olsztyn, ul. Stokrotki dz. nr34/52, 34/6, 34/55, obr.156	
Projektował:	mgr inż. arch. Maciej Lemańczyk Upr.bud.nr 7/MMOKK/2006 mgr inż. Dariusz Kubicki Upr.bud.nr WAM/0062/P00K/05	data: 01.09r skala: 1:100
Rysunek:	RZUT PODDASZA budynek "B"	nr rys. 4